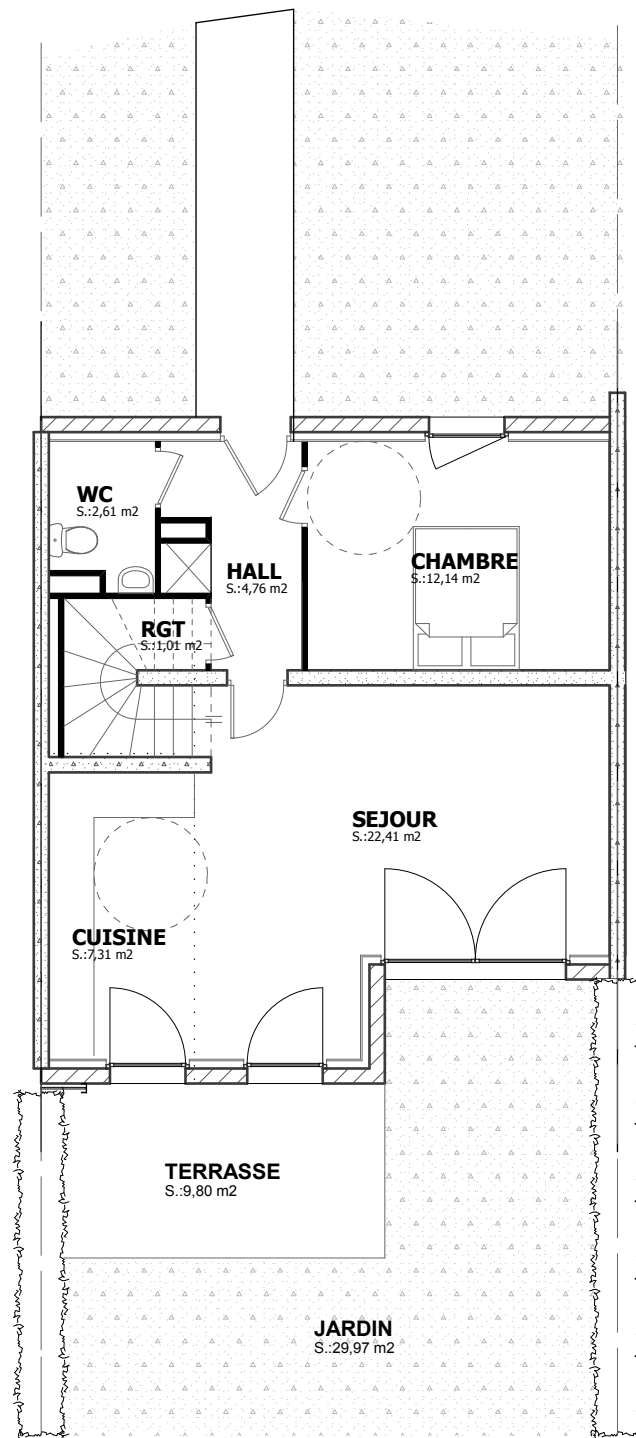
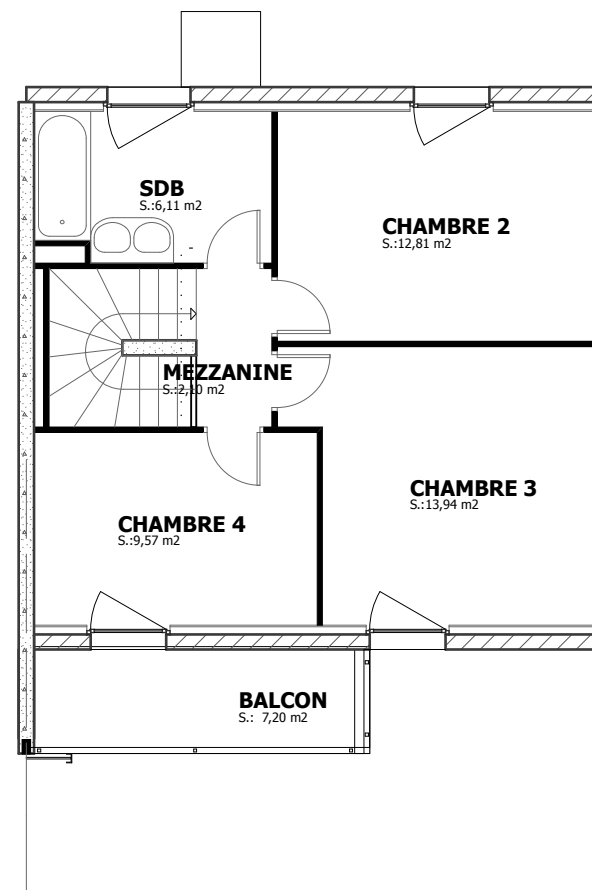


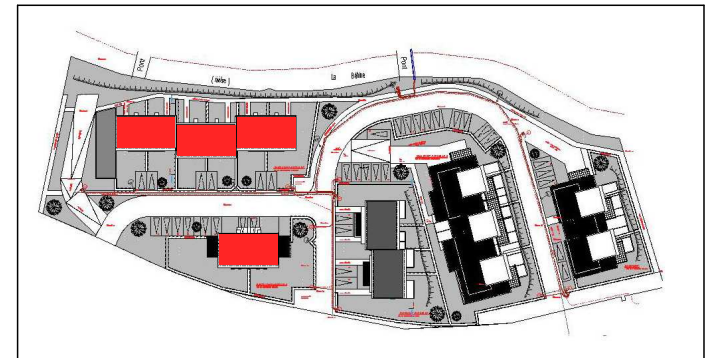
# Lapoutroie



REZ DE JARDIN



ETAGE



## PAVILLON T5

	Surface Habitable
<b>REZ-DE-JARDIN</b>	
Séjour/Cuisine :	29,72m <sup>2</sup>
Wc :	2,61m <sup>2</sup>
RGT :	1,01m <sup>2</sup>
Hall :	4,76m <sup>2</sup>
Chambre 1 :	12,14m <sup>2</sup>
<b>ETAGE :</b>	
Chambre 2 :	12,81m <sup>2</sup>
Chambre 3 :	13,94m <sup>2</sup>
Chambre 4 :	9,57m <sup>2</sup>
SDB :	6,11m <sup>2</sup>
Mezzanine :	2,10m <sup>2</sup>
<b>TOTAL :</b>	<b>94,77m<sup>2</sup></b>
<b>Surfaces Annexes :</b>	
Terrasse :	9,80m <sup>2</sup>
Balcon :	7,20m <sup>2</sup>
Jardin :	29,97m <sup>2</sup>



Les cotes et les surfaces des pièces et des appartements sont approximatives et ne sont données qu'à titre indicatif. Elles peuvent être modifiées pour les besoins de la construction et le respect des exigences techniques.  
Plan de vente établi sur la base du permis de construire.

27/05/09