

J'AIDE UN PROCHE DÉPENDANT. *Et moi, qui m'aide ?*

Rivage travaille avec l'ensemble des acteurs concernés, pour accueillir, conseiller et orienter les proches aidants de manière coordonnée et adaptée.

Rivage NORD

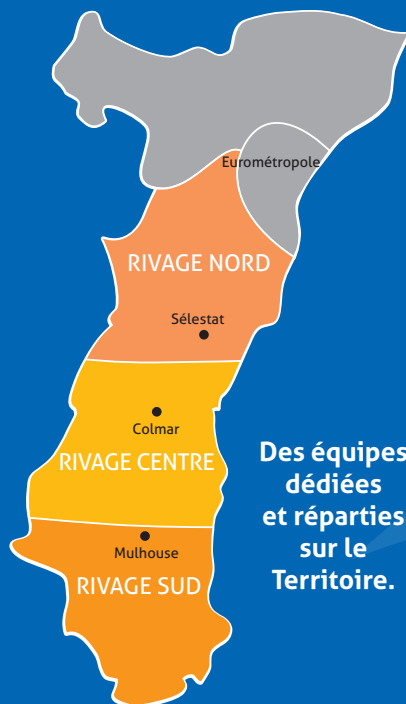
Bâtiment B
8 route de Bergheim - 67600 SELESTAT
Tél. 03 88 82 09 64

Rivage CENTRE

28 rue des Vosges - 68 000 COLMAR
Tél. 03 89 80 93 71

Rivage SUD

75 allée Glück - BP 2147 - 68060 MULHOUSE Cedex
Tél. 03 89 32 47 87



Des équipes dédiées et réparties sur le Territoire.

Création : GIE APA Compétences - 03.2018 - Ne pas jeter sur la voie publique.

J'AIDE UN PROCHE DÉPENDANT

Et moi ? Qui m'aide ?



Rivage est un service non-lucratif d'accompagnement et de répit, géré par l'association APAMAD et financé par l'Agence Régionale de Santé Grand EST.
Siège : 75 allée Gluck BP 2147 - 68060 Mulhouse Cedex

J'AIDE UN PROCHE DÉPENDANT AVEC



Vous aidez ou accompagnez une personne atteinte de la maladie d'Alzheimer ou de troubles apparentés, de la maladie de Parkinson ou de la Sclérose en Plaques (quel que soit son âge), ou une personne de plus de 60 ans en perte d'autonomie.

C'est une expérience particulière qui demande du temps, de l'énergie et qui peut vous confronter à de nombreuses interrogations.

Rivage, service d'accompagnement et de répit pour les aidants, propose un soutien personnalisé en vous apportant des solutions adaptées à vos besoins.

Rivage, financé par l'Agence Régionale de Santé Grand Est, vous écoute, vous conseille, vous soutient et vous oriente gratuitement !

*un coup de pouce
un moment pour moi souffler*

me sentir moins seul

J'AI BESOIN DE

prendre du recul par rapport à ce que je vis

savoir comment gérer les conflits

un accompagnement

comprendre

sortir



Une équipe professionnelle de l'accompagnement.